



# ERLÄUTERUNGEN ZUR SCORAD-DOKUMENTATION

## SCORAD: SEVERITY SCORING OF ATOPIC DERMATITIS<sup>1,2</sup>

Von der S2k-Leitlinie<sup>3</sup> empfohlen

Der SCORAD dient zur standardisierten Beurteilung des Hautzustands und Ausprägungsgrads bei Atopischer Dermatitis und wird in der S2k-Leitlinie<sup>3</sup> empfohlen.

Es werden 6 typische morphologische Veränderungen (Erythem, Ödem/Papulation, Nässen/Krustenbildung, Exkoration, Lichenifikation und Trockenheit) mit jeweils 0 bis 3 Punkten bewertet (0 = nicht vorhanden, 1 = mild, 2 = moderat, 3 = schwer).

Außerdem wird der prozentuale Anteil der betroffenen Hautfläche ermittelt und eine subjektive Einschätzung der Symptome Juckreiz und Schlaflosigkeit erfolgt anhand einer visuellen Analogskala (0–10, maximal 20 Punkte).

### Beispielrechnung SCORAD

#### A. Summe der betroffenen Hautareale (%)

Gesicht	=	4,5	Rechter Arm	=	4,5		
Linker Arm	=	4,5	Rücken	=	18		
					<b>Summe</b>	=	<b>31,5</b>

#### B. Intensität der Krankheitszeichen

Erythem	=	2	Exkoration	=	2		
Ödem/Papulation	=	3	Lichenifikation	=	3		
Nässen/Krustenbildung	=	1	Trockenheit	=	3		
					<b>Summe</b>	=	<b>14</b>

#### C. Subjektive Symptome

Pruritus	=	7	Schlaflosigkeit	=	6,5		
					<b>Summe</b>	=	<b>13,5</b>

$$A/5 + 7 \times B/2 + C = 31,5/5 + 7 \times 14/2 + 13,5 = \text{SCORAD} = 68,8$$

### Ermittlung des Schweregrads der Neurodermitis anhand des SCORAD:

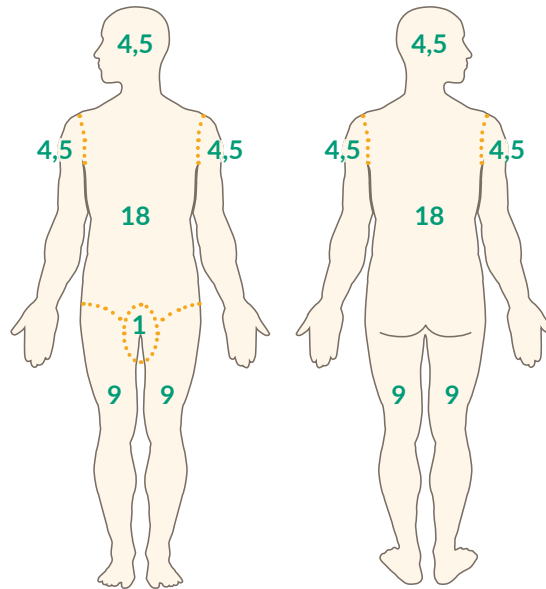
< 25 mild, 25–50 moderat, > 50 schwer



# SCORAD – SEVERITY SCORING OF ATOPIC DERMATITIS<sup>1</sup>

Name des Patienten \_\_\_\_\_

Datum \_\_\_\_\_



Zahlen = prozentualer Anteil der Region an der Gesamtkörperoberfläche (eine Patientenhandfläche = 1% der Körperoberfläche)

## Bewertung von 3 Komponenten

**A. Ausmaß der Neurodermitis (Körperoberfläche); zählen Sie alle betroffenen Hautareale zusammen.**

Summe =

**B. Intensität der Krankheitszeichen (0 = nicht vorhanden, 1 = gering, 2 = mäßig, 3 = stark) für das repräsentativste Areal, addieren Sie die folgenden 6 Parameter (Σ maximal 18)**

Erythem =       Exkoration =   
 Ödem/Papulation =       Lichenifikation =   
 Nässen/Krustenbildung =       Trockene Haut\* =

\* nur in nicht betroffenen Hautarealen einschätzen

Summe =

**C. Subjektive Symptome, Durchschnitt der letzten 3 Tage oder Nächte, 10 cm VAS (0–10), Σ maximal 20. Bitte lassen Sie Ihren Patienten einen Wert auf der Skala ankreuzen.**

Pruritus =  0 = gar nicht            10 = sehr stark

Schlaflosigkeit =  0 = nie            10 = sehr häufig

Summe =

## So berechnen Sie daraus den SCORAD<sup>2</sup>

$$A/5 + 7 \times B/2 + C = \text{[Box]} + \text{[Box]} + \text{[Box]} = \text{SCORAD} = \text{[Box]} \text{ (Maximum = 103)}$$

<sup>1</sup> European Task Force on Atopic Dermatitis. Severity Scoring of Atopic Dermatitis: The SCORAD Index. Consensus Report of the European Task Force on Atopic Dermatitis. *Dermatology* 1993; 186(1):23–31; <sup>2</sup> Kunz B et al. Clinical validation and guidelines for the SCORAD index: consensus report of the European Task Force on Atopic Dermatitis. *Dermatology* 1997; 195(1):10–9.