

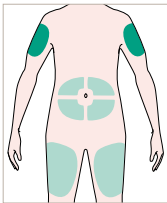
DUPIXENT®-Fertigpen richtig anwenden

Lesen Sie vor der Anwendung von DUPIXENT® die Packungsbeilage gründlich durch, denn sie enthält weitere wichtige Hinweise für Sie. Diese Anwendungskarte ist nur als Gedächtnisstütze zu verwenden, wenn Ihnen die zusätzlichen wichtigen Hinweise aus der Packungsbeilage bekannt sind.



1. Warten Sie, bis die Fertigpen Raumtemperatur angenommen hat.

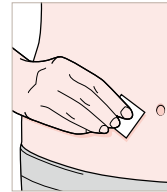
Lassen Sie die Fertigpen nach der Entnahme aus dem Kühlschrank auf einer ebenen Oberfläche liegen, bis sie Raumtemperatur angenommen hat. Die Wartezeit hängt von Ihrer verordneten Dosis ab. Warten Sie mindestens 30 Minuten bei einer Dosis von 200 mg, und mindestens 45 Minuten bei einer Dosis von 300 mg.



2. Auswahl der Injektionsstelle

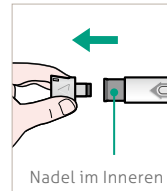
- Bei Selbstinjektion: Oberschenkel, Bauch (Unterbauch), außerhalb eines Umkreises von 5 cm um Ihren Bauchnabel herum.
- Injektion nur durch eine Pflegeperson: Injektion auch in die Außenseite des Oberarms möglich.

Wechseln Sie die Injektionsstelle bei jeder Injektion. Injizieren Sie nicht in empfindliche, verletzte oder vernarbte Hautstellen oder in Hautstellen mit blauen Flecken.



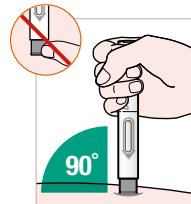
3. Waschen Sie Ihre Hände und desinfizieren Sie die Haut an der Injektionsstelle mit einem Alkoholtupfer.

Lassen Sie die Haut an der Injektionsstelle trocknen, bevor Sie injizieren.



4. Ziehen Sie die Schutzkappe gerade ab.

Injizieren Sie DUPIXENT® direkt, nachdem Sie die Schutzkappe abgezogen haben.

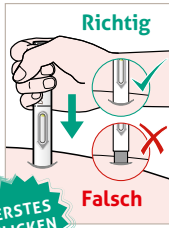


5. Platzieren Sie die Nadelabdeckung etwa im 90° Winkel auf Ihrer Haut.

Halten Sie den Fertigpen beim Platzieren der Nadelabdeckung auf Ihrer Haut so, dass Sie das Sichtfenster sehen können.

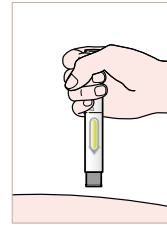


DUPIXENT®-Fertigpen richtig anwenden



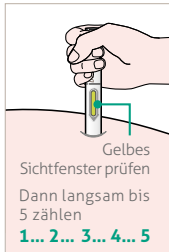
6. Drücken Sie den Fertigpen fest gegen Ihre Haut, bis Sie die Nadelabdeckung nicht mehr sehen können, und halten Sie diese Position.

Zu Beginn der Injektion ist ein Klicken zu hören. Das Sichtfenster färbt sich gelb.



8. Ziehen Sie den Fertigpen nach Abschluss der Injektion gerade nach oben von der Haut weg.

Falls Sie etwas Blut sehen, drücken Sie ein Stück Watte oder Gaze behutsam auf die Injektionsstelle.



7. Halten Sie den Fertigpen weiter fest gegen Ihre Haut gedrückt.

Möglicherweise hören Sie ein zweites Klicken. Überprüfen Sie, ob sich das gesamte Sichtfenster gelb gefärbt hat. Zählen Sie dann langsam bis fünf. Heben Sie anschließend den Fertigpen von der Haut ab.



9. Entsorgung

Entsorgen Sie die Fertigpens (mitsamt der Nadel im Inneren) und die Schutzkappen direkt nach der Anwendung in einem durchstichsicheren Behältnis.

Weiterführende Informationen zu DUPIXENT® finden Sie in der DUPIXENT®-Packung beiliegenden Gebrauchsinformation, unter www.mein.sanofi.de/produkte/Dupixent oder wenden Sie sich an unser Service-Team von *Aktiv mit schwerem Asthma* telefonisch unter **0800 50 500 20** oder per E-Mail an service@aktiv-mit-schwerem-asthma.de.